

RAPPORT RSE

2024



GACHES CHIMIE
GLOBAL CHEMICAL SOLUTIONS

CONTENUS

01

EDITO

02

NOS ENGAGEMENTS

03

PRESTATIONS & PRODUITS
DURABLES

04.

EMPLOYEUR ENGAGÉ

05.

PRATIQUES RESPONSABLES

06.

CONTRIBUTION PAR NOTRE
ÉCOSYSTÈME

EDITO

Trouver, faciliter et faire accepter sociologiquement les solutions et produits issus des chimies dans le monde industriel.

Dans un monde en pleine mutation, la responsabilité sociétale des entreprises n'est plus une option : elle est au cœur de notre mission et de nos choix stratégiques. Le **secteur de la chimie** est particulièrement concerné, car il joue un rôle clé dans la transition écologique, en réduisant les émissions de CO₂, en **développant des solutions plus durables** (énergies renouvelables, recyclage), et en minimisant l'impact des produits chimiques sur la santé et l'environnement. Les entreprises chimiques sont de plus en plus **tenues d'innover** pour aligner leurs pratiques sur les objectifs européens en matière de durabilité.

Fondée en **1948** par **Louis Gaches**, chimiste de formation, qui, grâce au Plan Marshall se lance dans la fabrication de diluant et du GaroFer (mastic pour carrossier). Il transmet à son fils, **Pierre Gaches**, qui dirige l'entreprise depuis 1992. Le groupe accueille actuellement la **3ème génération, Caroline et Olivia**. Son actionnariat 100% familial marque **l'indépendance** du groupe et la **réactivité décisionnelle**.



450
Collaborateurs



76
Années d'expertises



11
Sites industriels



34
Véhicules lourds



15 000
Produits



5 000
Clients



10
Pays



” *Ce qui nous guide, c'est un engagement de progrès. L'important n'est pas là où on est, c'est là où on va !*

Nous croyons dans le fait que l'entreprise est un maillon clé dans le développement d'une démarche éco-responsable.

Nous croyons également en une écologie permanente, rationnelle et de progrès économique.

PRIORITÉS RSE

Intégrer pleinement la RSE dans la gouvernance d'entreprise

S'assurer de la protection de l'environnement et de la santé

Agir en employeur responsable

Générer un impact social positif

NOS ENGAGEMENTS



Conscients de notre responsabilité envers nos clients, salarié.es et fournisseurs, de notre impact potentiel sur l'environnement et la santé et sécurité, Gaches Chimie poursuit une politique intégrée **Qualité**, **Sécurité**, **Environnement** et **Prévention des Accidents Majeurs**.

CERTIFICATIONS QUALITÉ

Le groupe GACHES CHIMIE est certifié par Bureau Veritas :

- **ISO9001** : Pour l'ensemble de nos sites
- **EN 9120** (Référentiel aéronautique) : Pour les sites d'Escalquens, Toulouse, Vitrolles, Casablanca au Maroc, pour nos activités de distributions et de services.
- **EN 9100** : Pour nos activités liées à la production aéronautique (gestion bain de traitement de surface, gestion des effluents...).
- **Accréditation COFRAC** et **certification NADCAP** pour notre laboratoire d'analyses du site de Toulouse ainsi que notre laboratoire Expiris à Marignagne certifié COFRAC.



CERTIFICATIONS ENVIRONNEMENT ET CYBERSÉCURITÉ

- Les sites d'Escalquens, Os-Marsillon et Toulouse sont certifiés **ISO 14001**.
- Le site d'Os Marsillon est certifié **MASE**.



- GACHES CHIMIE est membre **AirCyber**, programme d'entraide et d'évaluation de la maturité initié par les OEM du secteur aéronautique et déployé par BoostAeroSpace. Equivalence assurée avec les autres référentiels internationaux en vigueur (ISO27001/2, NISv2, EASA PART-IS).



RESPONSIBLE CARE®

Gaches Chimie est signataire de la charte **Responsible Care®**. Cette charte représente l'engagement RSE des entreprises de l'industrie chimique, reconnu dans 68 pays à travers le monde. Cette initiative est soutenue par **France Chimie**, qui a élaboré un **Référentiel Responsible Care** pour accompagner les entreprises signataires dans leur **démarche de progrès RSE**.



PRESTATIONS ET PRODUITS DURABLES

Dans le cadre de notre culture RSE, nous nous engageons à développer **des produits et services innovants** qui contribuent au manque économique allié à la préservation de l'environnement, en intégrant des pratiques responsables tout au long de leur cycle de vie.

E-CHEMICALS

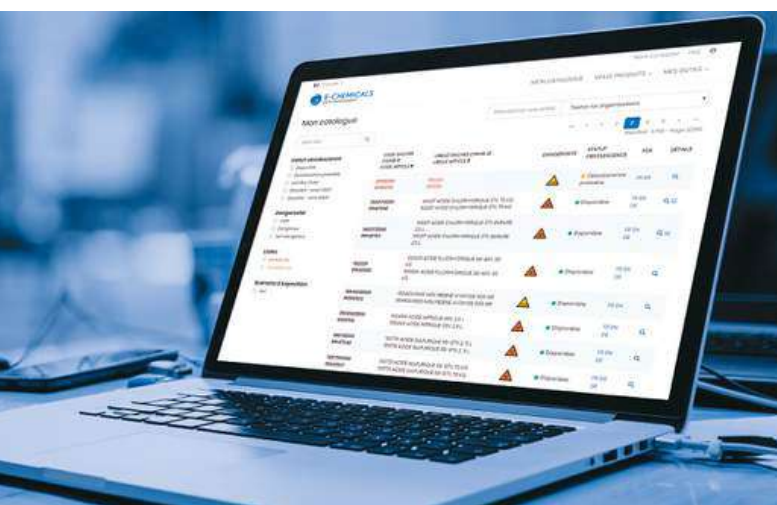
La plateforme E-Chemicals de Gaches Chimie est un outils mis à disposition des clients pour une gestion durable et anticipative de leurs produits chimiques.

Gestion centralisée et simplifiée des Fiches de Données de Sécurité (FDS)

- Facilite l'accès aux informations (substances contenues, classification CLP, codes ONU, seuils ICPE, EPI...).
- L'envoi d'alerte ciblée en cas de modification des FDS permet d'anticiper les impacts sur les produits et de maintenir une conformité constante.

Suivi de l'obsolescence des produits

- Informe sur les dates de dernière commande possible et les dates de retrait du marché. Des alertes sont envoyées en cas de modifications du statut.
- Des produits de substitution sont proposés lorsque cela est possible, contribuant ainsi à assurer une continuité de production et de maintenance des équipements.



Amélioration de la sécurité et de la santé au travail

- Modules de création de fiche de poste et d'édition d'étiquettes qui facilite l'accès aux informations de prévention pour les utilisateurs de produits chimiques.
- Et aux informations en cas de fuite ou de déversement pour préserver l'environnement.

Veille réglementaire proactive

Permet d'anticiper les impacts des listes réglementaires (REACH, RoHS, POP, PIC, VLE, ICPE et PFAS) sur les produits et de maintenir une conformité constante.



GARO®TEK

Le GARO®TEK est une technologie permettant le **lavage de linge à froid grâce à l'Ozone**. L'introduction en continu de l'ozone gazeux dans le tambour des machines et des tunnels conjugué à l'utilisation de produits lessiviels spécialement conçus pour ce gaz permet de laver le linge à des **températures ambiantes**.

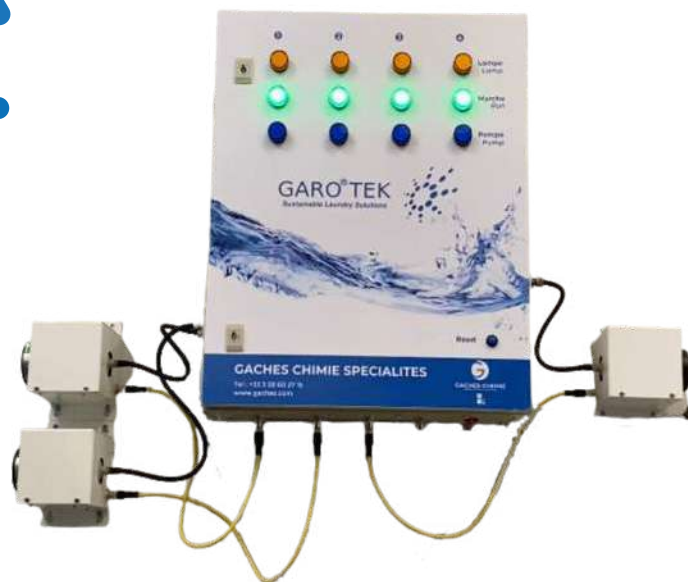
La gamme de produits lessiviels développée par Gaches Chimie est plus respectueuse de l'environnement. Ils sont moins héritant pour le personnel et le textile.

-45%

d'eau utilisée
soit **5L/KG de linge**

-85%

de consommation
d'énergie



Conditions

de travail améliorées
pour les collaborateurs
de nos clients

Consommation

de lessiviels
diminué

Rejets des eaux

à froid avec une
concentration moindre
en produit lessiviels

Une étude menée par L'APAVE sous la direction de l'ADEME (l'agence de la transition énergétique) a montré que le procédé de lavage GARO®TEK a permis une économie de 85,07 % sur la consommation électrique et d'émissions de CO₂ et une économie sur la consommation d'eau de 43,33% par rapport à une machine à laver sans GARO®TEK.



GARO®BARRIÈRE

LA SOLUTION POUR PREVENIR DES MÉLANGES DE PRODUITS CHIMIQUES INCOMPATIBLES

GARO®BARRIÈRE est un procédé de **prévention des mélanges incompatibles** lors des réceptions de produits chimiques minéraux. Cette **technologie brevetée** est basée sur la mesure de conductivité, pour autoriser le transfert d'un liquide vers un contenant. Ce procédé est assimilable à une barrière technique selon une expertise de l'INERIS sur un cas d'étude.

Sécurité accrue

Contribue à assurer la sécurité des opérateurs et du voisinage.

Aide à prévenir les réactions chimiques dangereuses et les risques d'accidents.

Evite des pollutions croisées dans les cuves.



GARO®FILTRE

Le GARO®filtre, composé de **granulés de verre recyclé** est une alternative au sable dans tous les filtres à sable traditionnels. C'est un produit emblématique de l'esprit de l'**économie circulaire** : **100% recyclé** et **100% recyclable**.

Economie d'eau

-30%
à -60%

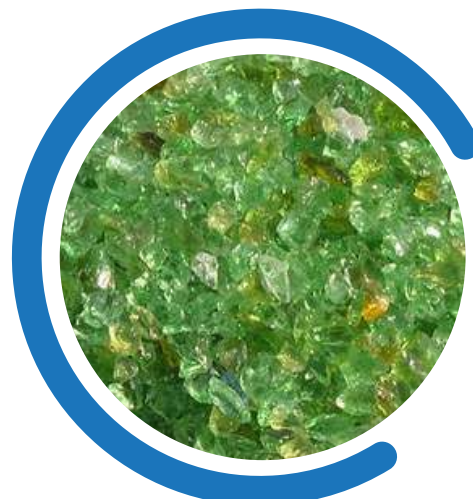
de réduction de la durée et du nombre de contre-lavages avec des économies d'eaux associés

Economie d'énergie

Le GARO®filtre étant plus perméable que le sable, il permet de diminuer la consommation électrique pour la ligne de pompage (dans le cas de filtration sous pression).

Réduction de l'empreinte écologique

- Granulé de verre 100% recyclé et 100% recyclable avec une durée de vie du média filtrant prolongée.
- Particulièrement utile dans la filtration des eaux calcaires.
- Augmente la durée de vie du média filtrant.



OPTIMISATION SUPPLY CHAIN

VENDING MACHINE

La Vending Machine est un système de distribution automatisé développé pour optimiser l'utilisation et la gestion des produits chimiques au sein des entreprises industrielles. Elle permet un accès sécurisé et individuel aux produits chimiques, en intégrant une traçabilité précise de leur consommation.



*Vendor Managed Inventory

Réduction des périmés

Gestion en VMI* des stocks. Diminution des pertes produits

Protection des travailleurs

Veille à l'utilisation effective des EPI et à la qualification des opérateurs

Traçabilité des consommations

Suivi des consommations

TELEMETRIE

La télémétrie améliore la gestion de la supply chain en permettant un suivi en temps réel du niveau des cuves et des containers de nos clients.

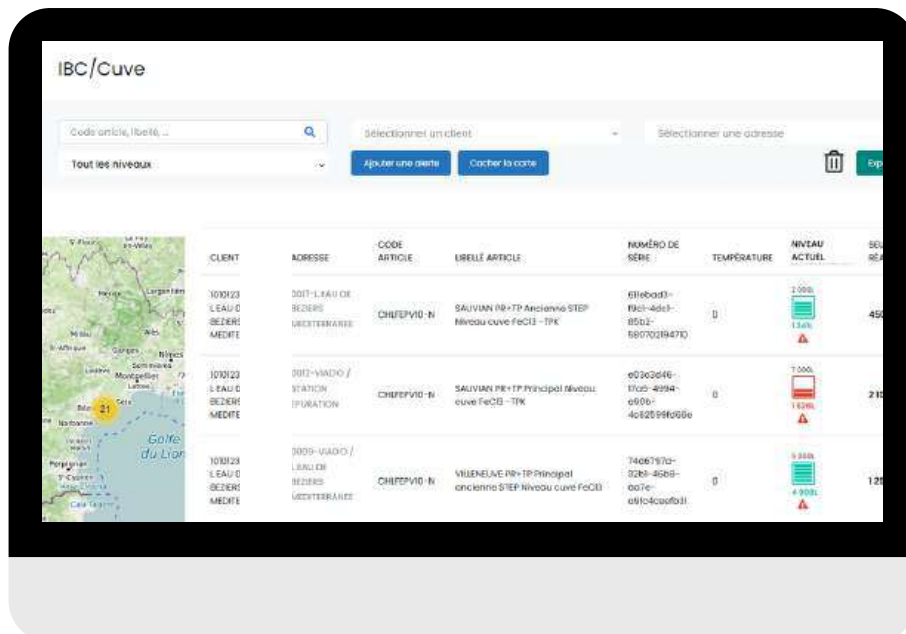
Grâce à des capteurs de niveau et de température, nous détectons les niveaux de remplissage et déclenchons automatiquement les commandes de réapprovisionnement.

Réduction empreinte carbone

Grâce à l'optimisation des tournées, nous diminuons les émissions de CO₂

Traçabilité et qualité produit

Capteurs de température assure les bonnes conditions de stockage

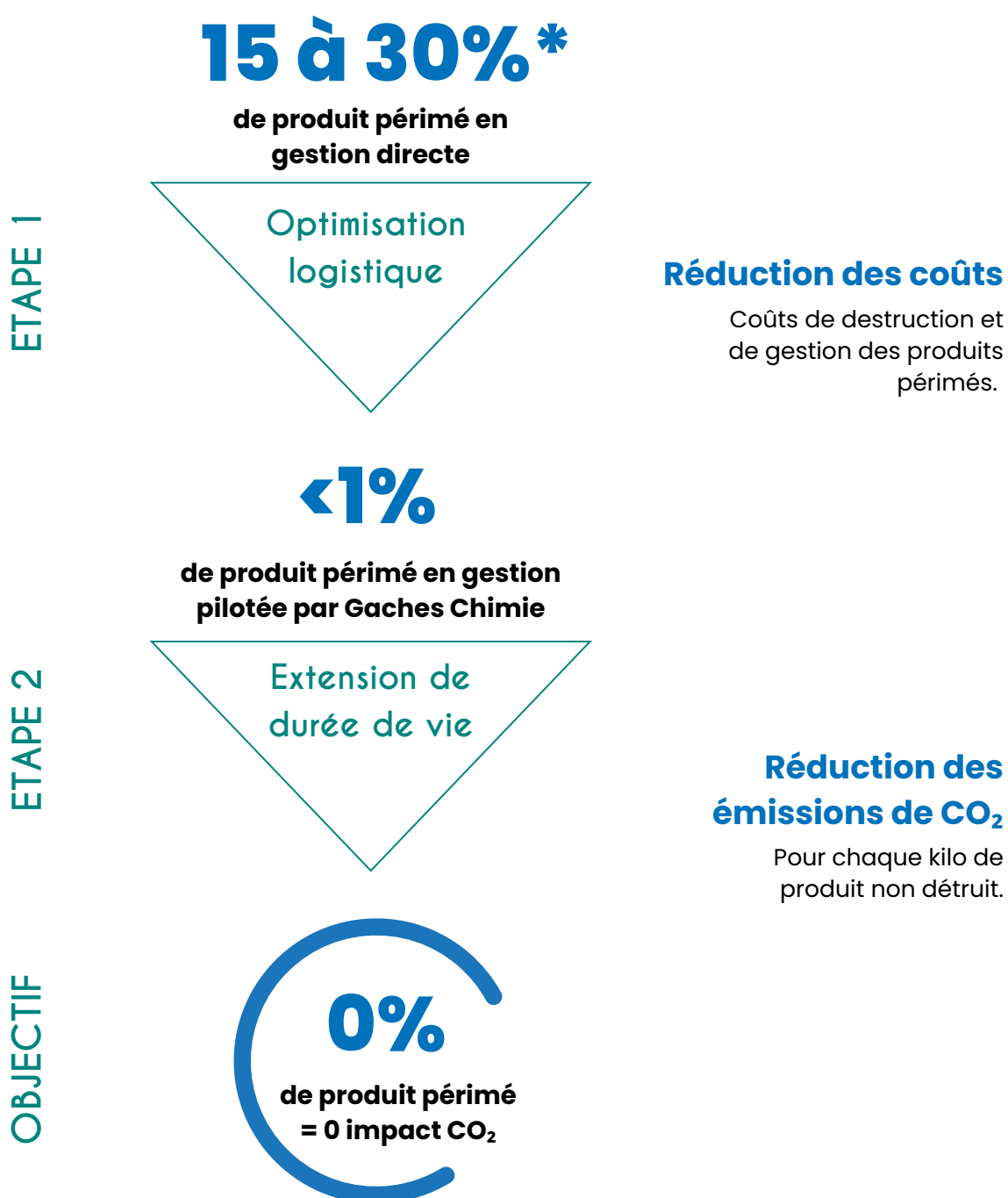


RÉDUCTION DES PÉRIMÉS / DÉCHETS

Grâce à une approche globale incluant :

- La **globalisation des achats**
- Le **portage de stock**, la mutualisation et l'optimisation de la rotation des stocks
- Des **livraisons récurrentes** et **sans MOQ**
- L'**adaptation** des **durées de vie** de chaque produit aux **cycles de production** de nos clients
- La capacité de nos **laboratoires à prolonger les DLU**

Nos clients arrivent à **réduire** drastiquement la **quantité de produits achetés** et donc à réduire les **pérимés** et les **coûts de destruction associés**.



EMPLOYEUR ENGAGÉ

POLITIQUE RESSOURCES HUMAINES

En tant qu'employeur responsable, Gaches Chimie a pour objectif de **préserv**er et **valoriser son capital humain**, et par conséquent s'engage à :

- *Préserver la **santé** de ses collaborateurs*
- *Respecter les **droits du travail** sans aucune discrimination*
- *Respecter un **management de proximité** tourné vers l'amélioration continue et le dialogue social*
- *Favoriser l'**intégration des jeunes** via notre Politique Stage*
- *Développer les talents et les compétences à travers des **formations certifiantes/qualifiantes***
- *Respecter et promouvoir une **gestion adéquate et rigoureuse des produits chimiques**, tout au long de leur cycle de vie*
- *Supprimer tout conflit entre production et protection*



94.7%
CDI soit 325



44 ans
Age moyen des salariés



4562
Heures de formation



49
Salariés présents depuis plus de 20 ans



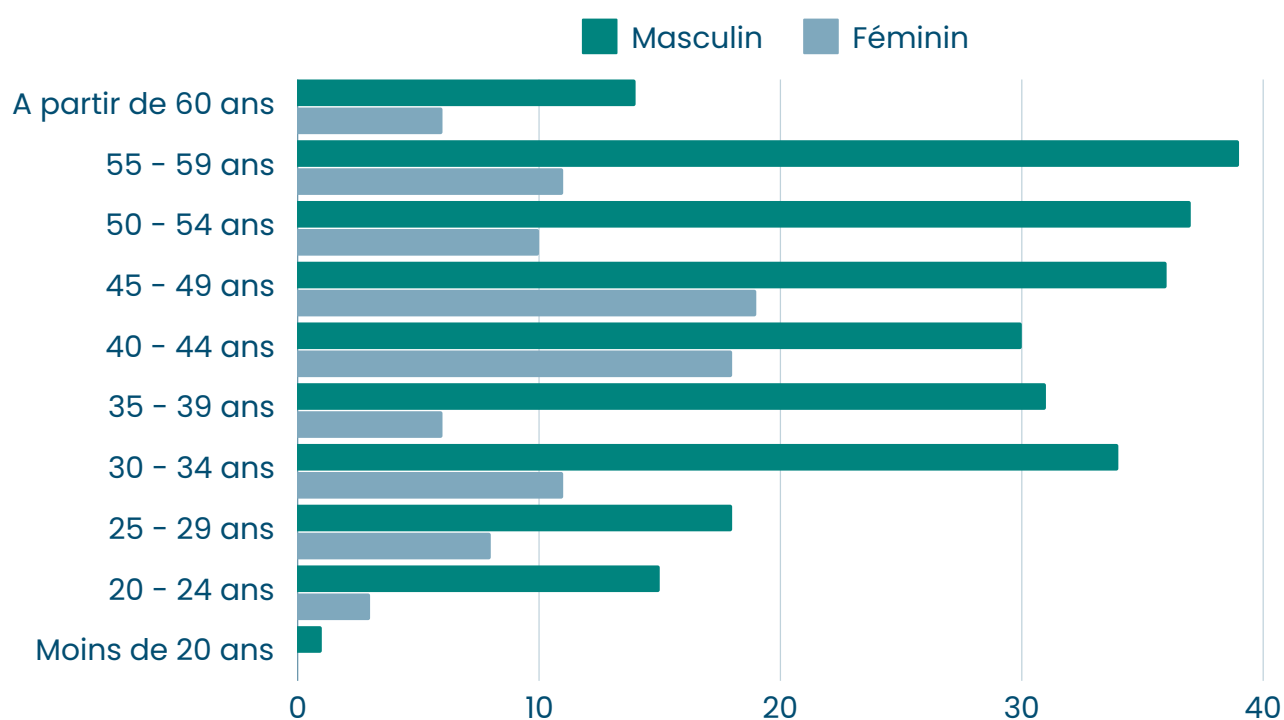
255
73%



92
27%

Nous nous engageons à promouvoir la mixité dans nos métiers (1)

Tranche d'âge



FORMATIONS ET DÉVELOPPEMENT DES COMPÉTENCES

La fidélisation de nos collaborateurs est une action dont nous sommes fiers. C'est également un objectif constant dans l'expansion de nos activités.

Nous plaçons la formation et le développement des compétences au cœur de notre **engagement envers nos collaborateurs** et notre **vision d'avenir**. Chaque année, nous accompagnons la montée en compétences de nos équipes, avec des parcours de formation pensés pour **répondre aux exigences** de notre métier et aux **besoins spécifiques** de chacun, sécurisant leur employabilité grâce à des certifications.

Notre ambition est simple : nous voulons **maintenir le savoir-faire de nos équipes**, et les aider à **développer de nouvelles compétences** pour qu'ils puissent évoluer avec nous. C'est en investissant dans leur avenir que nous garantissons la pérennité de notre expertise et de nos collaborateurs.

Thèmes des formations proposées

Formations internes - compétences techniques

Certifications en sécurité

Formation gestion des produits chimiques

Formations managériales

CQP - titre professionnel

2.5%

de la masse salariale
allouée à la formation

4562

heures de
formation par an



Chez Gaches Chimie, la santé et la sécurité de nos collaborateurs sont des priorités absolues, inscrites dans une politique rigoureuse et en constante évolution.

Evaluation des risques chimiques et professionnels

Depuis 2002, nous avons mis en place un **système de gestion de la sécurité**, supervisé par notre Commission Santé Sécurité et Conditions de Travail (CSSCT). Ce **comité est particulièrement actif**. Il recense les événements de l'ensemble du groupe ainsi que ceux survenus dans la profession via nos différentes participations dans les fédérations professionnelles. Le **partage d'information** et la **transparence** restent des éléments clés pour **améliorer durablement la sécurité**.

Pour assurer un environnement de travail sûr et conforme, nous appliquons une **veille réglementaire rigoureuse** et assurons un **suivi continu**.



Prévention des risques professionnels

La prévention des risques professionnels commence dès l'intégration de nos nouveaux collaborateurs, avec un **parcours d'accueil** qui inclut une **sensibilisation à la sécurité** et un test sur les risques liés aux produits chimiques, adapté au poste de chacun. Pour les postes sensibles, un **système de tutorat** est mis en place, assurant que chaque nouvel arrivant travaille en binôme avec un collaborateur expérimenté pendant une période d'au moins trois semaines.

Nous avons également instauré une **formation sécurité** pour les postes de production et de logistique. Dispensée par un intervenant externe, cette formation offre à nos collaborateurs de long terme une compréhension approfondie des bases de la sécurité. Pour renforcer cette approche, tous les **documents sécurité** sont **accessible sur l'intranet** de l'entreprise.

FÉDÉRER LES ÉQUIPES

Chez Gaches Chimie, nous croyons fermement que la **cohésion et l'engagement des équipes** sont des facteurs essentiels à la réussite de l'entreprise. Chaque année, nous mettons en place plusieurs événements et initiatives pour renforcer ces liens et fédérer nos collaborateurs autour de valeurs communes.

Nous souhaitons leur **permettre de se retrouver et d'échanger** en dehors du cadre formel. Pour cela, nous avons trois principaux événements :

- **Réunion annuelle de présentation des résultats**
- **Soirée de fin d'année**
- **Déjeuner collectif du midi**

Chaque année, la réunion de présentation des résultats permet de partager les performances de l'entreprise et les objectifs à venir, renforçant ainsi **transparence** et **communication**.

La soirée de fin d'année, comme le déjeuner collectif d'Escalquens, offrent des occasions conviviales pour **fédérer les équipes** et favoriser les **échanges** dans un cadre informel.

Nous célébrons plus occasionnellement :

Journées Portes Ouvertes familiale

Ces journées sont l'occasion d'inviter les familles de nos collaborateurs à **découvrir nos installations** et à mieux **comprendre les activités de la chimie, de la sécurité et de la logistique**. Elles permettent de donner aux enfants du contenu et du sens au travail de leurs parents. Cette journée a été ouverte aux enfants d'Escalquens, ville accueillant notre siège social.

Plaques commémoratives

La **pose de plaques commémoratives en souvenir** de la participation à l'œuvre commune d'anciens qui ont dans la durée, marqué l'entreprise. C'est une **tradition et un hommage** pour que les nouveaux collaborateurs sachent qu'ils sont là grâce à eux.

Remise des médailles

Lors des Journées Portes Ouvertes, nous célébrons la fidélité et l'engagement de nos collaborateurs en remettant des médailles à ceux qui sont **présents depuis plus de deux décennies**. Cet événement souligne notre **reconnaissance** envers ceux qui ont contribué durablement à notre succès.



Remise des médailles 2024

CULTURE SOCIALE

Chez Gaches Chimie, nous nous engageons en faveur de l'**équité**. Nous respectons les droits de tous sans aucune discrimination, afin que chaque membre de l'entreprise en soit pleinement conscient et impliqué.

Nous avons mis en place une **procédure de prévention du harcèlement**, renforcée par la désignation d'une référente dédiée, disponible pour écouter, soutenir et intervenir en cas de besoin. Cette démarche est soutenue par notre **code de conduite et d'éthique**.

La **diversité et l'égalité homme / femme** sont des principes que nous valorisons et appliquons au quotidien pour créer un environnement de travail où chacun peut s'épanouir et contribuer pleinement.

Nous croyons fermement que le **soutien** est un pilier essentiel pour bâtir une culture d'entreprise pérenne. Cela se traduit par un **accompagnement dans les moments clés de la vie de nos collaborateurs**.

Nous favorisons le **dialogue ouvert** et mettons en place des initiatives concrètes pour répondre aux besoins spécifiques de chacun, qu'il s'agisse de **conseils** ou d'un **appui dans les moments difficiles**.

Notre objectif est de créer un **climat de confiance** où chacun se sent entendu, respecté et soutenu dans la réalisation de ses objectifs personnels et collectifs.



PRATIQUES RESPONSABLES

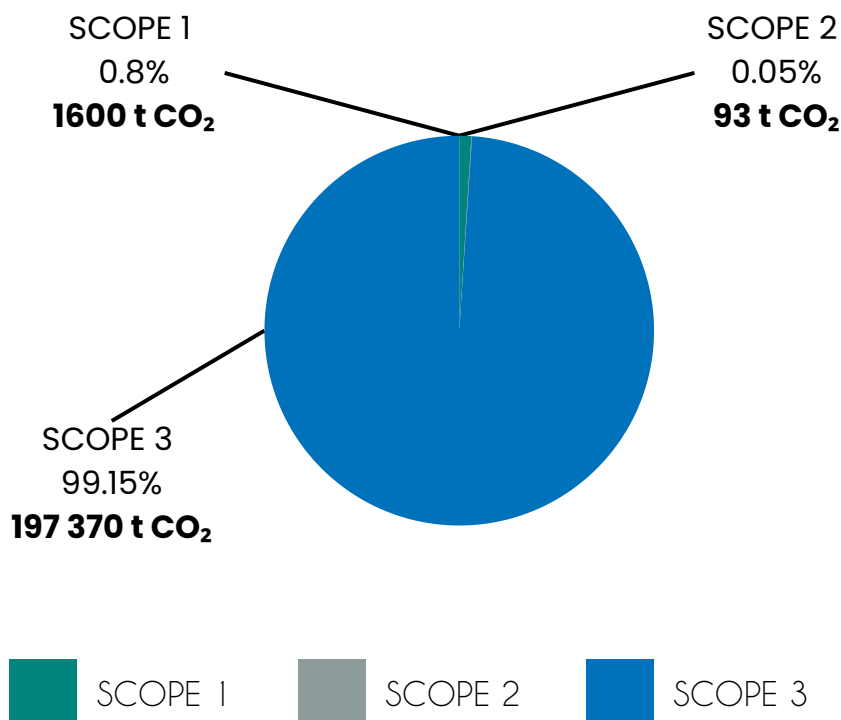
Dans le cadre de notre engagement RSE, nous avons défini en 2024 notre **feuille de route** pour **réduire notre impact environnemental**. Pour répondre aux enjeux climatiques, nous nous inscrivons dans une **trajectoire de réduction de nos émissions** directes (Scope 1) et indirectes (Scope 2) compatibles avec une élévation maximale de la température de 2°C selon les accords de Paris. Cette trajectoire se traduit dans les faits par un **plan d'action précis permettant de réduire d'au moins 28% nos émissions d'ici 2030**.

Depuis 2022, nous mesurons nos émissions internes selon la méthode de bilan carbone de l'ADEME. Nos émissions externes sont estimées avec des actions en cours sur les principales sources.

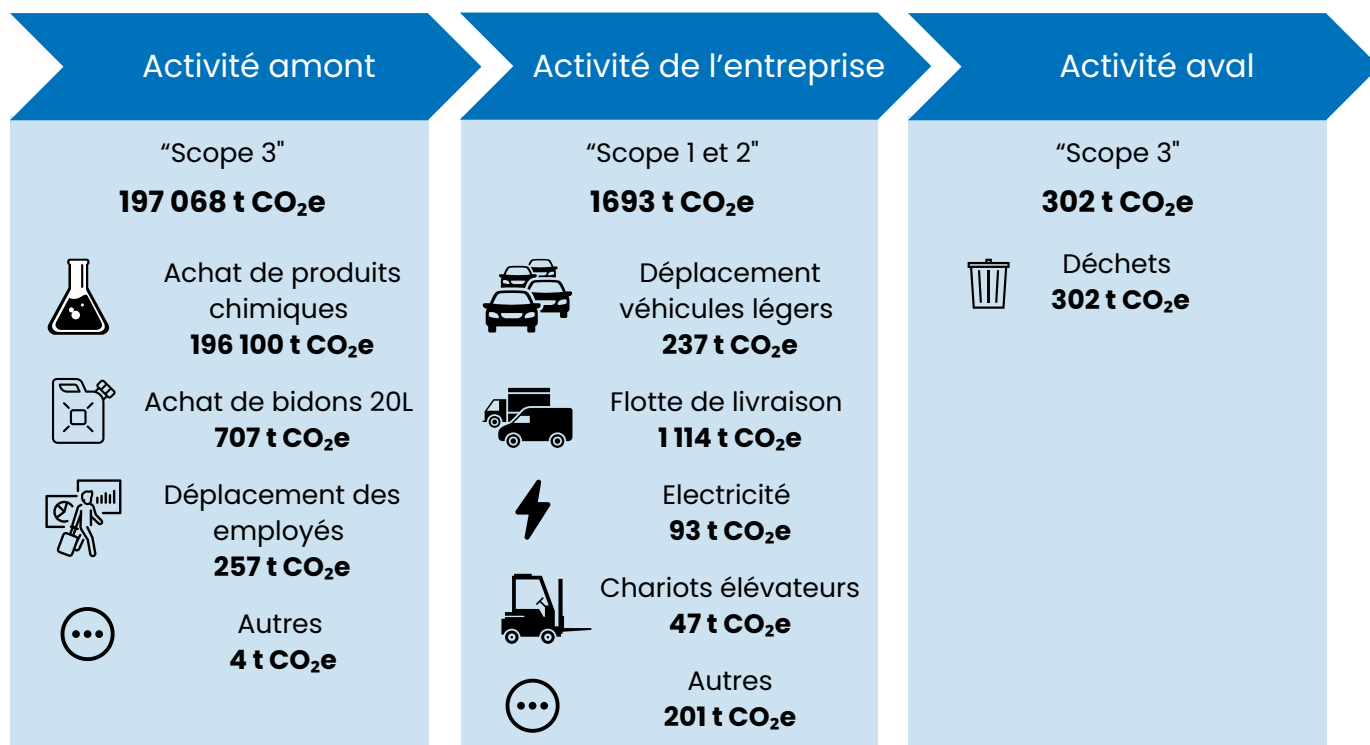
Le Scope 1 englobe les émissions directes liées aux sources de combustion tandis que le Scope 2 couvre les émissions indirectes dues à la consommation d'énergie. **Le Scope 3, représentant plus de 99% des émissions totales chez Gaches Chimie**, inclut toutes les autres émissions indirectes provenant de la chaîne de valeur amont et aval.

Dans l'industrie chimique, la production et l'acheminement des matières premières sont particulièrement émetteur en carbone, car ils reposent souvent sur des **procédés énergivores**. La nature réglementée et sensible de la chimie freine l'adoption rapide de solutions alternatives, car les **changements** doivent **garantir la sécurité et l'efficacité** sans compromettre les **normes** strictes de qualité et de conformité.

Bilan carbone 2023 :



Empreinte carbone GACHES CHIMIE (bases chiffres 2023)

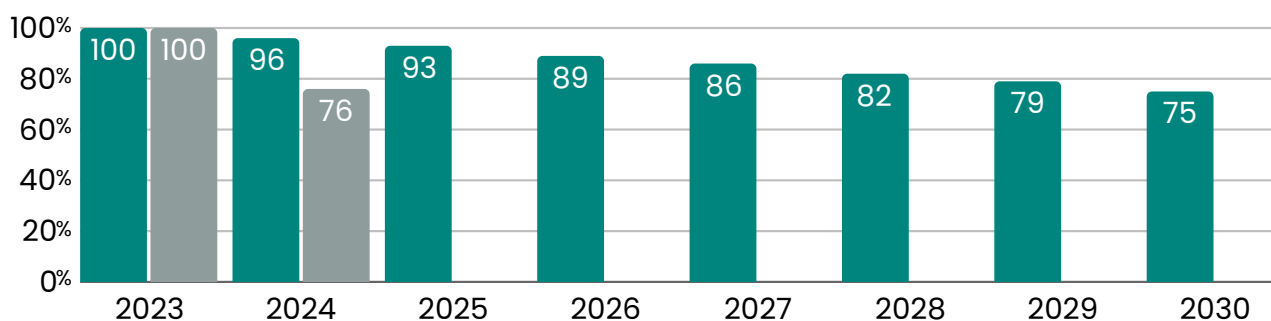


Objectifs de diminution d'émission de t CO₂ SCOPE 1 & 2

Ces graphiques présentent, en pourcentage, nos émissions par rapport à nos objectifs basés sur une année de référence. Pour le Scope 1, les actions ont été initiées en 2023, tandis que pour le Scope 2, elles ont été mises en œuvre dès 2021.

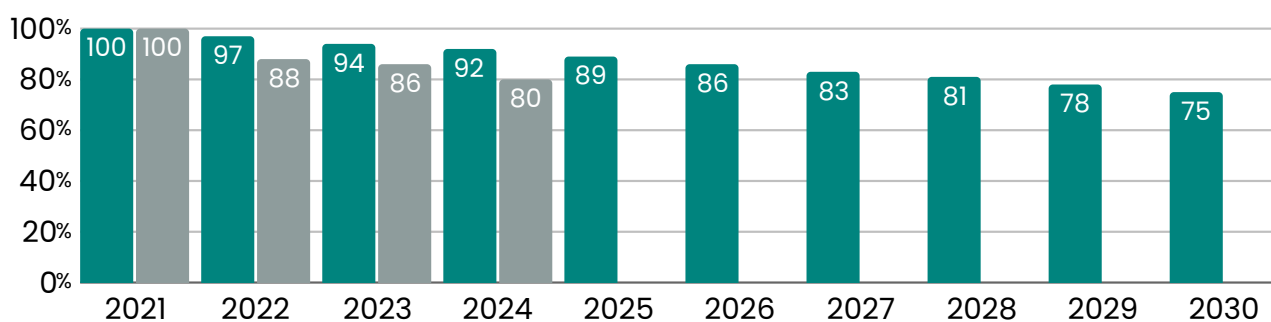
SCOPE 1

■ Objectif ■ Réalisé



SCOPE 2

■ Objectif ■ Réalisé



Objectif 2030 : -25%

SCOPE 1

Actions de réduction des émissions directes

RENOUVELLEMENT DE LA FLOTTE DE VÉHICULES LOURD

Le renouvellement de notre flotte de véhicules lourds fait partie intégrante de notre engagement pour la sécurité et l'environnement. Conformément à notre politique, nous **remplaçons systématiquement nos camions après sept ans d'utilisation**, garantissant ainsi que chacun de nos **28 véhicules** bénéficie des dernières avancées technologiques. Cette approche nous permet de réduire notre empreinte environnementale grâce à des **motorisations plus propres** et des **équipements optimisés pour limiter les émissions**.

62%
des véhicules
lourds EURO 6



CHANGEMENT DE CARBURANT

Nous visons à ce jour, une passation de notre flotte de **camions au biocarburant B100** d'ici 2030, un choix à la fois écologique et local. Entièrement produit à partir de colza français, le B100 est un **carburant 100 % renouvelable**, contribuant à soutenir l'agriculture locale tout en respectant notre engagement pour un transport plus responsable.

Biodégradable et non toxique, ce biocarburant contribuera à limiter l'impact de notre activité sur l'environnement et la qualité de l'air. Il est **compatible avec les moteurs diesel actuels** de notre flotte. Une simple modification suffit pour adapter nos véhicules au B100, évitant ainsi le remplacement de nos camions.

-60%

des émissions de
gaz à effet de serre *

-80%

des émissions de
particules fines et
ultrafines *

En 2024, 2 camions ont été commandés. Équipé de la technologie pour rouler au B100, ils seront mis en service en 2025 pour une réduction de 5% de nos émissions.

RENOUVELLEMENT DU PARC AUTOMOBILE LÉGER

Nous avons décidé d'évoluer vers un parc automobile plus respectueux de l'environnement. Actuellement, notre parc est de **70 véhicules légers** composés de voitures et de camionnettes diesel. Pour réduire notre impact environnemental, nous avons entrepris de **renouveler progressivement notre parc** avec des **véhicules hybrides et GPL** pour ceux utilisés à faible rayon de déplacement.

SCOPE 2

Actions de réduction de consommation d'énergie

INSTALLATION DE PANNEAUX PHOTOVOLTAÏQUES

En 2024, nous avons lancé un plan d'installation de panneaux photovoltaïques pour nos sites industriels. Depuis septembre, nous avons démarré l'installation de panneaux solaires sur notre site de Marseille, avec pour objectif de **couvrir une part significative de la consommation énergétique des chambres froides**.

À long terme, notre volonté est d'étendre cette initiative à plusieurs de nos sites pour **réduire notre dépendance énergétique** et notre empreinte carbone.



*Selon nos estimations

DÉPLOIEMENT DE PEINTURES RÉFLECTIVES BLANCHES

Dans le cadre de notre engagement pour l'efficacité énergétique, nous avons lancé le déploiement de peintures réfléchives blanches sur les toitures de nos bâtiments climatisés. Ce **revêtement thermo-isolant et réfléchif** permet de **réduire la température intérieure** de nos installations jusqu'à **8°C**, diminuant ainsi le recours à la climatisation et, par conséquent, notre consommation d'énergie d'environ **15% à 20%**. Ce déploiement est étendu aux couleurs des carrosseries de véhicules légers, aux toits de nos camions ainsi qu'aux façades orientées sud.

RELAMPING LED ET MISE EN PLACE DE CAPTEURS DE PRÉSENCE



Pour réduire notre consommation énergétique, nous avons, en 2022, lancé une initiative de "relamping" LED couplée à l'installation de capteurs de présence sur plusieurs de nos sites, dont Villenoy, Vitrolles, Bègles, Toulouse et Mauguio.

Grâce à ces nouvelles installations, nous avons déjà observé des résultats concrets, notamment sur notre site de Villenoy :



SCOPE 3

Réduction de la consommation en eau

RÉCUPÉRATION DE L'EAU DE PLUIE

Chez Gaches Chimie, nous avons comme projet de **capter l'équivalent de 10%** de l'eau consommée sur le site d'ici **2030** en eau de pluie, pour **limiter** un maximum l'**utilisation d'eau potable**. Cette eau sera principalement utilisée pour le rinçage des véhicules, des zones de conditionnement et de dépotage.

NETTOYAGE DES CANALISATIONS

Dans le cadre de notre développement RSE, nous avons amélioré le nettoyage de nos systèmes de conditionnement et des canalisations des produits minéraux par l'ajout d'un système de purge à l'air. Ce procédé, appliqué également sur nos **bras d'enfûtage**, permet de réduire notre consommation d'eau tout en maintenant les standards de qualité et de sécurité de nos opérations.

-75%
de consommation
d'eau



RÉDUCTION DES EFFLUENTS

Pour réduire nos effluents de production, nous avons mis en place un système de **circuit fermé** sur nos laveurs de gaz, permettant une **réduction de 97% de la consommation d'eau**. Sur notre site d'Escalquens, nous réalisons une **économie de 75m3 par an**.

Nous intégrons également la récupération des volumes mort de nos systèmes de conditionnement pour une revalorisation permettant une **économie de 200 tonnes de matières premières par an**. Cette méthode nous permet de **réduire le traitement des effluents**, mais également de **valoriser les substances récupérées**.



GESTION DES DÉCHETS

Les déchets traités s'articulent autour de deux typologies : une partie provient de nos opérations et une autre provient de nos clients pour lesquels nous réalisons une prestation de récupération des emballages vides. Pour les déchets internes, nous avons identifié trois catégories : les produits périmés, les effluents et les emballages souillés.

Auparavant, les effluents de notre station de traitement étaient **incinérés**, générant des émissions de CO₂ importantes. **Depuis 2022**, nous avons opté pour un **traitement en station**, permettant de valoriser les effluents et de réduire considérablement notre impact carbone, soit près de **300 t CO₂e évitées** sur le traitement de nos déchets internes.



Incinération
844 kg de CO₂*

Traitement en station
0.26 kg de CO₂*

*par tonne éliminée

GESTION DES PÉRIMÉS

Pour éviter le gaspillage, nous avons mis en place des mesures préventives en amont et développer un savoir-faire chimie par chimie afin que notre laboratoire puisse **prolonger les dates limite d'utilisation (DLU)** afin de **réduire les pertes** de produits.



En cas de produits arrivés à péremption, ils peuvent être **revendus ou réutilisés en interne**, tandis que d'autres peuvent être **donnés à des écoles locales**, contribuant à réduire les déchets tout en apportant un soutien aux formations. Concernant les produits non réutilisables, nous favorisons des **filières de valorisation** pour minimiser l'impact environnemental de leur traitement.

CONSIGNE DES EMBALLAGES

En récupérant et réutilisant les emballages vides, nous participons à la **réduction de la production de nouveaux emballages plastiques**.

La consigne d'emballage apporte de nombreux bénéfices. En évitant de recourir à de nouvelles matières premières telles que le pétrole ou le gaz naturel, elle permet de **préserver les ressources naturelles**. Elle limite également les émissions de CO₂ associées à la production et au transport des emballages neufs, ce qui réduit notre empreinte carbone. Cette initiative de réutilisation aide à **limiter la pollution plastique** et à **préserver un environnement plus sain** pour les générations futures, tout en renforçant notre engagement pour une industrie plus durable. Nous agissons pour que la comptabilité publique s'adapte à cette gestion financière particulière.



*pour les contenants de 1 000L

Le recours à des emballages consignés permet dans la plupart des cas, **d'abaisser de 30% à 80% l'impact carbone de productivité chez le client**.



*tout emballage confondu

SÉCURITÉ

Nous avons mis en place un système de classement des contenants par typologie de produit, identifié par des codes couleur. Ce système a été mis en place pour des raisons de sécurité dans le but **d'éviter les mélanges incompatibles**.

RÉDUCTION DU LAVAGE DES CONTENANTS

Le classement par couleur permet également **d'éviter les lavages inutiles** en garantissant que chaque contenant soit rempli avec le même produit, **optimisant ainsi nos processus** et **réduisant notre consommation d'eau**.



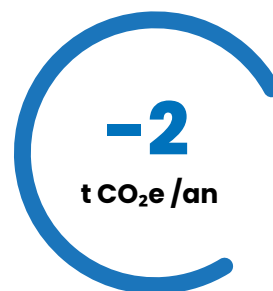
OPTIMISATION DES ENVOIS D'E-MAIL AVEC PIÈCES JOINTES

Afin de limiter la consommation de stockage liée aux envois d'e-mails avec pièces jointes, nous avons repensé notre **processus de communication des Fiches de Données de Sécurité (FDS)**. Désormais, plutôt que d'envoyer des e-mails individuels pour chaque mise à jour ou ajout, nous adressons un **récapitulatif hebdomadaire**. Celui-ci contient des liens vers les FDS concernées sur notre **plateforme E-Chemicals**, incitant ainsi nos clients à consulter directement les documents en ligne.



Cette initiative permet de **réduire significativement le volume d'e-mails envoyés** et **d'éliminer les pièces jointes**, diminuant ainsi notre empreinte carbone.

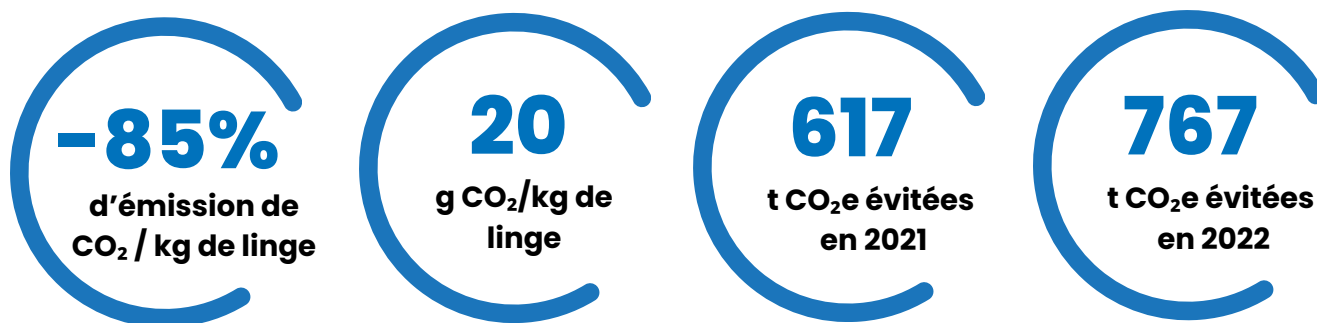
Grâce à cette démarche, nous économisons près de :



GAINS DE CO₂ - GARO®TEK

les procédés et produits associés GARO®TEK permettent de réduire les émissions de gaz à effet de serre (CO₂) de manière significative. Le bénéfice du fait de ces réductions revient à la société Gaches Chimie en sa qualité de fournisseur exclusif de ce procédé.

Les réductions des émissions de CO₂ s'élèvent à plus de 760 tonnes de CO₂ évitées en 2023 tous clients confondus.



CONTRIBUTION PAR NOTRE ÉCOSYSTÈME

FOURNISSEURS ET SOUS-TRAITANTS

Gaches Chimie inscrit ses achats dans une **politique d'achats responsables**. Nous privilégions des achats réalisés avec intégrité et durabilité, favorisant des **relations collaboratives** avec nos principaux fournisseurs. Nous assurons un suivi rigoureux de ces partenariats pour réduire le risque de dépendance réciproque et maintenir des **standards élevés de qualité et de responsabilité**.



COLLECTIVITÉS TERRITORIALES ET RIVERAINS

- **Sécurité et prévention** : Nous collaborons étroitement avec les Services d'Incendie et de Secours, avec lesquels nous entretenons des échanges réguliers. Chaque année, nous organisons des exercices POI (Plan d'Opération Interne) en partenariat avec ces services, garantissant une préparation optimale aux situations d'urgence. De plus, des Commissions de Suivi de Site (CSS) sont organisées chaque année par la Préfecture et la mairie pour présenter nos résultats et maîtriser les impacts hors site.
- **Développement économique local** : Gaches Chimie s'investit dans le développement économique des territoires où elle est présente, en participant activement à des groupements comme SICOVAL et LACQ PLUS, pour renforcer le tissu économique local.

FÉDÉRATIONS PROFESSIONNELLES

Nous sommes adhérents de nombreuses fédérations et syndicats professionnels, ce qui nous permet d'appliquer les standards de nos industries et de **participer à des groupes de travail spécifiques**. Nous échangeons et faisons des **retours d'expérience** avec d'autres professionnels pour **aborder les questions critiques** de l'industrie chimique. Parmi nos affiliations :



BANQUES ET ASSURANCES

Gaches Chimie bénéficie de la **meilleure notation de Cotation CI+**, attestant de notre **fiabilité financière** et de notre stabilité dans nos relations avec les banques et les assurances.

POUVOIRS PUBLICS, DOUANES ET AUTORITÉS COMPÉTENTES

Notre **engagement** en matière de **conformité** et de **transparence** est essentiel dans notre secteur d'activité. Nous assurons une **communication régulière** avec les autorités sur les questions critiques touchant l'industrie chimique et nous respectons scrupuleusement les autorisations d'exploiter et les cadres réglementaires en vigueur.

ASSOCIATIONS



En tant que **membre fondateur** du collectif "**Le Cœur des Entreprises**", Gaches Chimie s'engage dans la **lutte contre la précarité, les fragilités et le handicap**, en partenariat avec des associations reconnues. Nous encourageons nos collaborateurs à participer activement à des initiatives de solidarité et de responsabilité sociale, renforçant notre engagement envers les communautés locales et notre mission RSE.

SOUTIEN À LA DÉFENSE NATIONALE

Dans le cadre de notre engagement en tant que "**Partenaire de la Défense Nationale**", nous soutenons la réserve militaire, le reclassement des militaires dans la vie civile. Cet engagement reflète notre soutien aux **valeurs de défense nationale et de sécurité collective**.

